

Dans le cadre de la directive 89/106/CEE du conseil des communautés européennes du 21/12/1988, relative au rapprochement des dispositions législatives, réglementaires et administratives des états membres concernant les produits de construction (Directive Produits de Construction – DPC), modifiée par la directive 93/68/CEE du conseil des communautés européennes du 22 juillet 1993, il a été établi que le produit de construction :

DECLARATION DES PERFORMANCES

ISOPIRFLAM[®] 33 + Parvabright[®]

N° de certificat : 1163-CPD-0371

Mousse polyisocyanurate (produit couvert par la norme : NF EN 14308 mars 2011), destinée à être utilisée comme isolant thermique pour l'équipement du bâtiment et les installations industrielles, de caractéristiques et désignations suivantes :

ISDOMMARTIN

Epaisseur (mm)	De 25 à 50 mm
Réaction au feu	C _s -s2, d0

Température (°C)	Lambda déclaré W/(m.K)
• -170	• 0,011
• -60	• 0,024
• + 10	• 0,032
• + 90	• 0,043

Code de désignation : PU – EN14308 –ST(+)(+120) – ST(-)(-180) – CS 120 - CL⁺ 60 - pH 7

Gamme d'épaisseur : de 25 à 50 mm

Diamètre intérieur : De 10 à 273 mm

Mis sur le marché par : OUEST ISOL, sur les sites de:

∞ Chazelles sur Lyon : ZA de Montrufon 42140 Chazelles sur Lyon

∞ Ludres : 215, rue Edouard Michelin 54710 Ludres

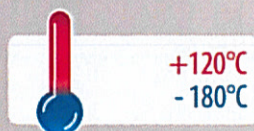
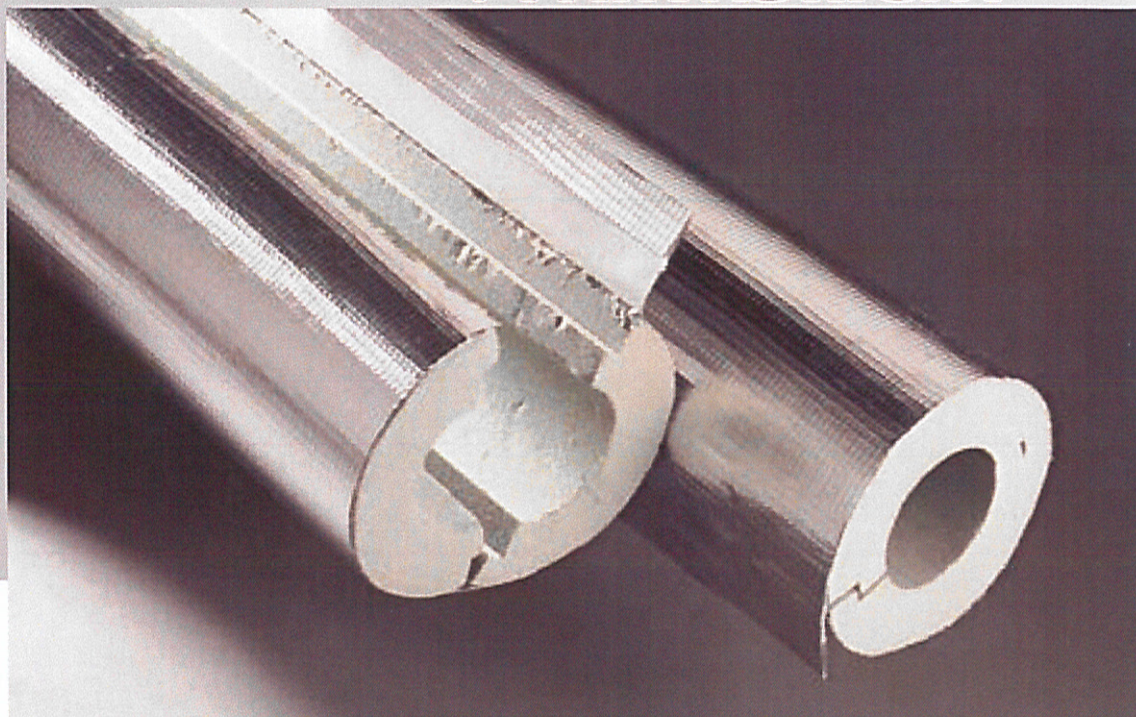
∞ Alizay : ZI de la Rangle 27460 Alizay

Cette déclaration a été effectuée grâce au certificat délivré par l'organisme notifié ACERMI (4, avenue du Recteur-Poincaré 75782 Paris Cedex 16)

La présente déclaration des performances est établie sous la seule responsabilité de OUEST ISOL.

Etienne Fenart
Directeur Général
Le 15 janvier 2013, à Alizay

04 / 06 / 2013

COQUILLES, DOUELLES,
COUDES ET PIÈCES DE FORME**ISOPIRFLAM® 33****+ PARVABRIGHT®**

1163-CPD-0371

PRESENTATION

Coquilles, douelles, coudes et pièces de forme en mousse rigide de polyisocyanurate de densité 33 kg/m³ à cellules fermées, pré-revêtus en usine d'une membrane pare-vapeur PARVABRIGHT®. Le pare-vapeur PARVABRIGHT® est constitué d'un complexe multicouche aluminium - grille de verre.

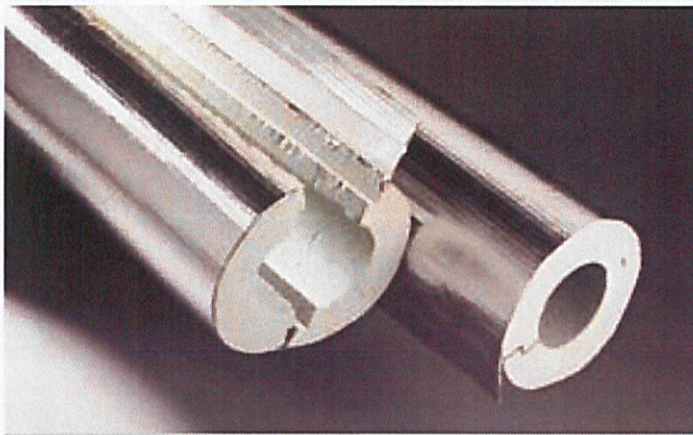
DOMAINE D'APPLICATION

En raison de sa large gamme de température de service, le système ISOPIRFLAM® 33 + PARVABRIGHT® est utilisé dans des applications très variées :

- Isolation des tuyauteries frigorifiques et cryogénique
- Isolation des installations réversibles chaud-froid (cas particulier, nous consulter)
- Réseaux d'eau glacée

AVANTAGES

Le système ISOPIRFLAM® 33 + PARVABRIGHT® est résistant à la migration de vapeur d'eau tout en ayant un aspect fini et esthétique.



COQUILLES, DOUELLES,
COUDES ET PIÈCES DE FORME

ISOPIRFLAM® 33
+ PARVABRIGHT®



+120°C
-180°C



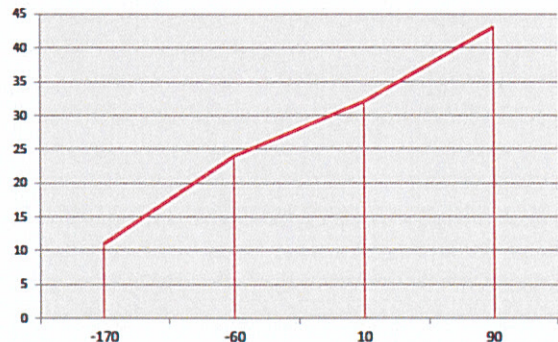
1163-CPD-0371

CARACTERISTIQUES TECHNIQUES DES COQUILLES D'ISOPIRFLAM®33 + PARVABRIGHT®

Caractéristiques techniques	Normes de référence	Valeurs
Masse volumique	EN 1602	33 kg/m ³
Température maximum de service	EN 14706	+120 °C
Température minimum de service	EN 12667	-180 °C
Réaction au feu Euroclasse	EN 13501-1	C _s -s2,d0 : pour épaisseurs ≤ 50 mm
Résistance à la compression	EN 826	Parallèle : >180 kPa Perpendiculaire : >90 kPa
Résistance à la diffusion de la vapeur d'eau	EN 12086	< 0,1 g/m ²
Quantité d'ions solubles dans l'eau	EN 13468	Cl ⁻ ≤ 60 mg/kg
pH	EN 13468	pH 6-7
Stabilité dimensionnelle 48h ; 70°C ; 90% HR	EN 1604	≤ 2

Conductivité thermique en mW/(m.K) des coquilles ISOPIRFLAM®33 + PARVABRIGHT®
selon la norme EN 12667

Température (°C)	Lambda déclaré mW/(m.k)
-170	11
-60	24
10	32
90	43



Ouest
isol

Service Prescription
Tél. 02 32 98 30 28
Fax 02 32 98 30 45
prescription@ouestisol.fr

Ce document est fourni à titre indicatif. Ouest isol se réserve le droit de modifier certaines données sans information préalable. Nous déclinons toute responsabilité en cas d'utilisation ou de mise en oeuvre des matériaux non conforme aux règles prescrites dans le document présent et les règles de l'art applicables. Il est nécessaire de suivre les recommandations d'usage et de vérifier la conformité avec les exigences actuelles, spécifications et réglementations en vigueur.

SIG Group

Photos et dessins non contractuels
Ce document annule
et remplace les éditions précédentes.
Mise à jour :
février 2013

DIMENSIONS

Longueur : 1200 mm ou 1250 mm
Épaisseur : 20 mm à 50 mm

* ISOPIRFLAM et PARVABRIGHT sont des marques de Ouest isol

Pour tout renseignement supplémentaire, consultez nos agences commerciales

Retrouvez toutes les coordonnées de nos agences sur : www.ouestisol.fr

Dans le cadre de la directive 89/106/CEE du conseil des communautés européennes du 21/12/1988, relative au rapprochement des dispositions législatives, réglementaires et administratives des états membres concernant les produits de construction (Directive Produits de Construction – DPC), modifiée par la directive 93/68/CEE du conseil des communautés européennes du 22 juillet 1993, il a été établi que le produit de construction :

DECLARATION DES PERFORMANCES

ISOPIRFLAM[®] 33 + Parvabright[®]

N° de certificat : 1163-CPD-0371

Mousse polyisocyanurate (produit couvert par la norme : NF EN 14308 mars 2011), destinée à être utilisée comme isolant thermique pour l'équipement du bâtiment et les installations industrielles, de caractéristiques et désignations suivantes :

ISOLATION DOMMA

Epaisseur (mm)	De 25 à 50 mm
Réaction au feu	CL-s2,d0

Température (°C)	Lambda déclaré W/(m.K)
• -170	• 0,011
• -60	• 0,024
• +10	• 0,032
• +90	• 0,043

Code de désignation : PU – EN14308 –ST(+)(+120) – ST(-)(-180) – CS 120 - CL^{*} 60 - pH 7

Gamme d'épaisseur : de 25 à 50 mm
Diamètre intérieur : De 10 à 273 mm

Mis sur le marché par : OUEST ISOL sur les sites de:
∞ Chazelles sur Lyon : ZA de Montfuron 42140 Chazelles sur Lyon
∞ Ludres : 215, rue Edouard Michelin 54710 Ludres
∞ Alizay : ZI de la Rangle 27460 Alizay

ISOLATION DOMMA

Cette déclaration a été effectuée grâce au certificat délivré par l'organisme notifié ACERMI (4, avenue du Recteur-Poincaré 75782 Paris Cedex 16)

La présente déclaration des performances est établie sous la seule responsabilité de OUEST ISOL.

Etienne Fenart
Directeur Général
Le 15 janvier 2013, à Alizay

05 / 08 / 2013