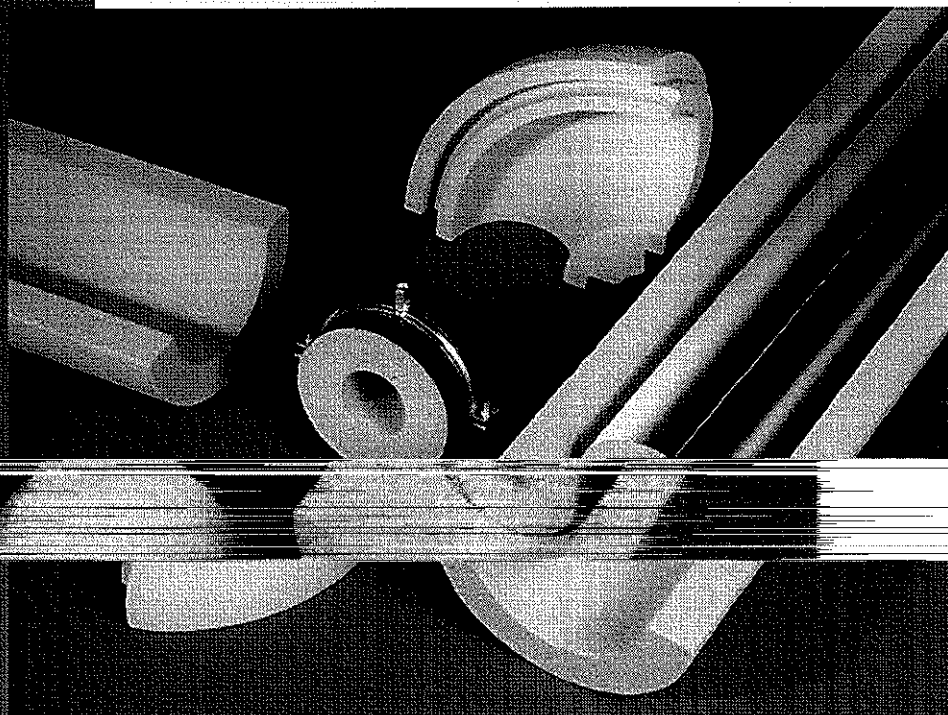


COQUILLES – PIPE SECTIONS

ISOPIRFLAM



PRESENTATION

Demi-coquilles, douelles, coudes, fonds bombés, pièces de formes, supports haute densité et panneaux en mousse rigide de polyisocyanurate à cellules fermées.

Les coquilles peuvent être prérevêtues ARMACAL ou PARVAPLEX.

UTILISATION

Isolation et supportage des tuyauteries frigorifiques et cryogéniques, des stockages (bacs, sphères). La plage de température permet l'utilisation sur des installations réversibles chaud-froid (cas particulier, nous consulter).

INTRODUCTION

Half pipe sections, radiused and bevelled lags, elbows, convex ends, special parts, high density supports and slabs in closed cells polyisocyanurate foam.

Pipe sections can be pre-coated with ARMACAL or PARVAPLEX.

USAGE

Insulation and supports for cold fluid, cryogenic pipes, storage (tanks, spheres). The temperature range enables the use on reversible installations (particular usage, contact us).

**QUEST
ISOL***

PROPRIETES

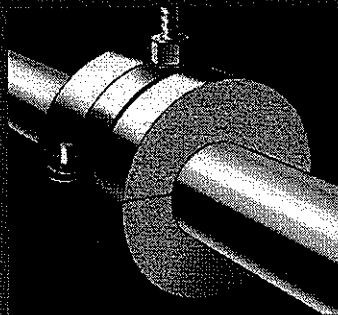
Masse volumique
Conductivité thermique (10°C)
Températures limites de service
Résistance en compression
Agent gonflant
Réaction au feu

PROPERTIES

Density
Thermal conductivity (10°C)
Limit service temperature
Compressive strength
Blowing agent
Fire rating

Unités / Units

kg/m ³	33	40	80
W/mK	0.026	0.026	0.029
°C	-60 / +120	-200 / +120	-200 / +120
kg/cm ²	1.5	2.4	6.5
	pentane	pentane	CO ₂
	M1	M1	M1



SUPPORTS ISOLANTS - INSULATING SUPPORT
ISOPIRFLAM 80
prérevêtu PARVAPLEX ou ARMACAL
pre-coated with PARVAPLEX or ARMACAL

RECOMMANDATIONS DE MISE EN ŒUVRE

(de -40°C à +12°C)

POSE DU SUPPORT ISOLANT

A la mise en place de la tuyauterie, coller les supports en ISOPIRFLAM 80 qui permettront de se raccorder ensuite sans ponts thermiques et avec une continuité de la barrière pare-vapeur. Nous consulter pour les distances entre supports.

POSE DES ELEMENTS ISOLANTS

Garnir les joints longitudinaux et circonférentiels d'un mastic étanche permanent.

Coller la coquille sur la tuyauterie avec ce même mastic.

Maintenir les coquilles avec un adhésif PVC armé.

Appliquer une première couche d'enduit pare-vapeur, enrouler un tissu de verre (type OI 557) autour de l'isolation, avec un recouvrement de 30% à chaque spirale.

Appliquer une deuxième couche d'enduits pare-vapeur, selon les recommandations du fabricant (en général, 3 kg/m² pour les deux couches).

Important :

- Pour les températures de fluides inférieures à 0°C, prévoir des feuillures longitudinales et circonférentielles sur les éléments isolants.

- Les coquilles peuvent être prérevêtues PARVAPLEX ou ARMACAL

Pour plus de détails, consulter nos spécifications de pose, la norme NF P75-411 (DTU 67.1) ou contacter nos agences commerciales.

Dans tous les cas, la pose devra respecter les normes et DTU en vigueur.

IMPLEMENTATION RECOMMENDATION

(from -40°C to +12°C)

INSULATING SUPPORT

When fitting the piping, glue the ISOPIRFLAM 80 support, which then provide a continuity of thermal insulation and water vapour barrier. Contact us for distance between supports.

PIPE SECTION

Fill in the longitudinal and circumferential joints with a watertight permanent mastic.

Glue the pipe section on the piping with the same mastic.

Secure mechanically the pipe section with a reinforced PVC adhesive tape.

Apply a first layer of water vapour barrier coating, wrap a glass tissue (OI 557) around the insulation allowing a 30% overlap at each spiral.

Apply a second layer of water vapour barrier coating, according to the manufacturer's recommendations (generally 3 kg/m² for the two layers).

Important :

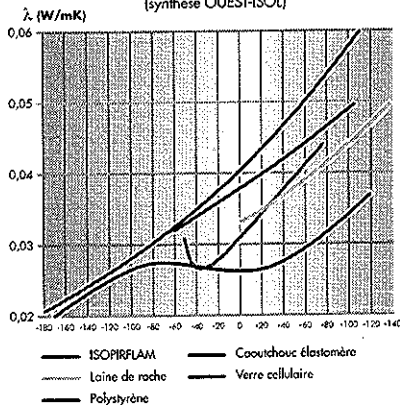
- For fluid temperature below 0°C, radiused and bevelled insulating elements should be used.

- Pipe sections can be pre-coated with PARVAPLEX or ARMACAL.

For more details, refer to our specification sheets, standard NF P75-411 (DTU 67.1), or contact our commercial departments.

In any case, implementation must comply with current norms.

Comparatif des conductivités thermiques (synthèse OUEST-ISOL)



OUEST ISOL groupe SIG

SIÈGE SOCIAL ET USINE

Zone Industrielle de la Rangée - B.P. 15 - 27460 ALIZAY (près de ROUEN) - Tél. : 02 32 98 30 00 - Fax : 02 32 98 30 45
www.ouestisol.fr



DEPARTEMENT EXPORT e.mail : info.olexport@ouestisol.fr

Zone Industrielle de la Rangée - B.P. 9 - 27460 AUIZAY (près de ROUEN) - Tél. : +33(0)2 35 23 34 02 - Fax : +33(0)2 35 23 51 35

AGENCE NORD
169, rue de l'Égalité - B.P. 353
59403 LOMME (près de LILLE)
Tél. : 03 20 17 01 60 - Fax : 03 20 17 01 61

AGENCES ILE DE FRANCE
Z.I. Gonesse - 5, rue Ampère - 95500 GONESSE
Tél. : 01 39 85 44 55 - Fax : 01 39 87 61 71

1, rue Marcel Sallinove - 94200 IVRY-SUR-SEINE
Tél. : 01 46 58 92 92 - Fax : 01 46 58 96 70

177, rue de Paris - 93000 BOBIGNY
Tél. : 01 48 10 82 10 - Fax : 01 48 10 82 19

AGENCES NORMANDIE
Centre Lavoisier - 1, rue Lavoisier
76300 SOTTEVILLE LES ROUEN
Tél. : 02 35 65 15 30 - Fax : 02 35 65 50 13

Parc des Rosellères - Route des Entreprises
76700 GONFREVILLE L'ORCHER
Tél. : 02 35 53 36 00 - Fax : 02 35 53 35 96

Z.I. avenue de la Voie au Coq - 14760 BRETTEVILLE-SUR-ODON
Tél. : 02 31 75 11 65 - Fax : 02 31 75 16 33

Z.I. rue Bertin - 76330 NOTRE-DAME-DE-GRAVENCHON
Tél. : 02 35 39 82 62 - Fax : 02 35 38 86 20

AGENCES BRETAGNE, PAYS DE LOIRE
4, rue du chéno tassé - Z.I. C.P. 1003 - 44806 SAINT-HERBLAIN
Tél. : 02 40 92 16 15 - Fax : 02 40 92 13 38

La Chêne Vert - 35135 CHANTEPIE
Tél. : 02 99 26 34 26 - Fax : 02 99 26 33 00

18, rue Lavoisier - Z.I. d'Ingré - 45140 ST JEAN DE LA RUEILLE
Tél. : 02 38 43 71 81 - Fax : 02 38 43 71 82

AGENCES EST
Z.I. du Canal - B.P. 8 - 54250 CHAMPIGNOUILLES
Tél. : 03 83 38 80 80 - Fax : 03 83 31 23 88

16, rue de l'Atome - 67800 HOENHEIM
Tél. : 03 88 83 02 82 - 03 88 83 02 90 - Fax : 03 88 83 00 27

AGENCE BOURGOGNE FRANCHE COMTE
41, rue des Ateliers - 21000 DIJON
Tél. : 03 80 52 79 60 - Fax : 03 80 51 37 13

TECHNIQUES APPLICATIONS
4 rue Père Chorles de Foucauld - 58000 NEVERS
Tél. : 03 86 36 96 00 - Fax : 03 86 21 43 32

AGENCES SUD/EST
Z.I. de la Motte Sud - Rue Louis Sallant
26800 PORTES-LES-VALENCE
Tél. : 04 75 57 01 66 - Fax : 04 75 57 45 82

20, 22 rue Paul et Marc BARREZAT - 69150 DECINES
Tél. : 04 78 49 32 71 - Fax : 04 78 49 32 51

Z.A. de la Volampe
13220 CHATEAUNEUF-LES-MARTIGUES
Tél. : 04 42 79 99 99 - Fax : 04 42 79 94 74

AGENCES SUD/OUEST
Z.I. En JACCA - 9, chemin d'EL PEY
31770 COLOMIERS
Tél. : 05 61 15 18 73 - Fax : 05 61 15 19 25

ZI du Phare - 22, Allée Félix Nadar
33700 MERIGNAC
Tél. : 05 57 92 05 91 - Fax : 05 56 47 83 04

Cet imprimé annule et remplace les précédents, nous nous réservons le droit de modifier certaines données sans informations préalables. Tout le contenu de cette documentation est vérifié et conforme à nos recherches. Nous dégageons notre responsabilité de toutes erreurs, omissions, avances ou penes. Il devra être vérifié que l'utilisation du produit sera compatible et conforme avec les descriptifs, décrets d'applications des lois et autres réglementations applicables.

Société Anonyme au Capital de 240.000 Euros R.C.S. Louviers 665950184B - Siret 66595018400010
CE DOCUMENT NE PEUT ETRE, EN TOUT OU PARTIE, COPIE, PHOTOCOPIE, NI REPRODUIT SANS LE CONSENTEMENT ECRIT PREALABLE DE OUEST ISOL.